



Referenzbericht



Kreissparkasse Göppingen

Göppingen, den 01.01.2011

Die Kreissparkasse Göppingen findet in NIC den passenden
Dienstleister zur technischen Betreuung der EDV-Endgeräte

*Am 1.01.2011 übernahm die NIC Systemhaus GmbH den
One-Site-Support der Kreissparkasse Göppingen.*



Manfred-Wörner-Straße 115
D-73037 Göppingen

Telefon +49 7161 987 999 - 0
Telefax +49 7161 987 999 - 99

info@nic-systemhaus.com
www.nic-systemhaus.com

Der Kunde

Die Kreissparkasse Göppingen ist ein Kreditinstitut mit allen Dienstleistungen rund um Geld und Finanzen.

Des Weiteren gehört die Übernahme gesellschaftlicher Verantwortung zu der Geschäftsphilosophie der Kreissparkasse Göppingen. Neben der indirekten Förderung der heimischen Wirtschaft, durch Wertschöpfung, unterstützt das Kreditinstitut unmittelbar eine Vielzahl von Aktivitäten im Landkreis Göppingen.

Die Anforderung

Die Kreissparkasse Göppingen benötigte einen regionalen Anbieter, welcher schnell und flexibel in den über 70 Standorten die EDV relevanten Aufgaben, wie Endgeräte aufbauen, reparieren und austauschen, übernimmt. Der Anbieter sollte in der Lage sein, die starken Bedarfsschwankungen in diesem Bereich abzudecken.

Überdies sollten, durch eine detailliertere Dokumentation von Zeit und Tätigkeit, Verbesserungspotenziale in der EDV-Betreuung ermittelt werden.

Warum NIC

Die NIC Systemhaus GmbH als einer der führenden regionalen IT-Anbieter überzeugt durch Stabilität und ein umfassendes IT-Managementsystem, außerdem ist NIC in der Lage die Bedarfsspitzen flexibel abzudecken.

Durch eine 100%ige Dokumentation von Zeit und Tätigkeit, sowohl in der Technik als auch in der Administration wird transparent, welche Aufgaben und Systeme zeitintensiv sind und wie effizient diese durchgeführt werden. Dies ermöglicht der Kreissparkasse eine gezielte Optimierung der Prozesse und Systeme, wodurch eine günstige und qualitativ hohe Leistung erreicht werden kann.



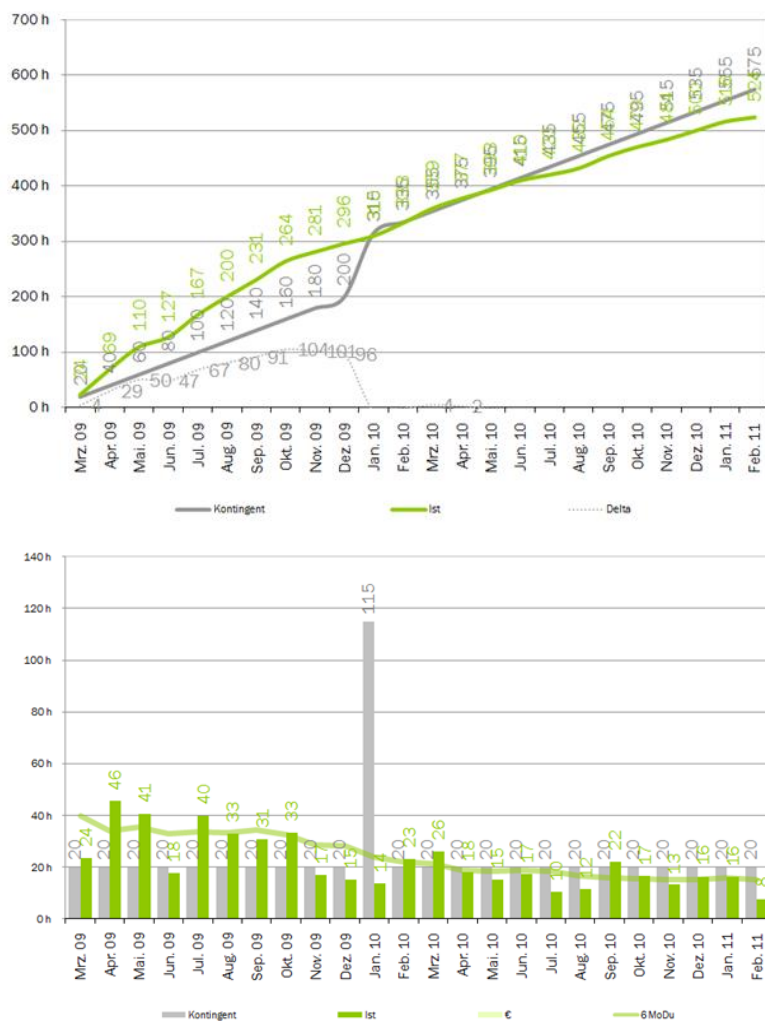
Das NIC Systemhaus hat als lokaler Anbieter, durch die transparente Dienstleistung überzeugt.

Dr. Hariolf Teufel, Vorstandsvorsitzender der Kreissparkasse Göppingen

Die Lösung

Ein Kontingent, welches kumulativ betrachtet wird und damit die nötige Flexibilität, nicht nur innerhalb eines Monats, sondern auch monatsübergreifend zulässt. Berichtswesen mit vierteljährlichen Berichten zur Überprüfung und Auswertung.

Bsp. Kontingent Soll-/Ist-Abweichung:



Kontakt

Kreissparkasse Göppingen

Hans-Peter Steck

hans-peter.steck@ksk-gp.de

www.ksk-gp.de

NIC Systemhaus GmbH

Harald Geisselhart

harald.geisselhart@nic-systemhaus.com

www.nic-systemhaus.com